



Содержание

Габаритные размеры

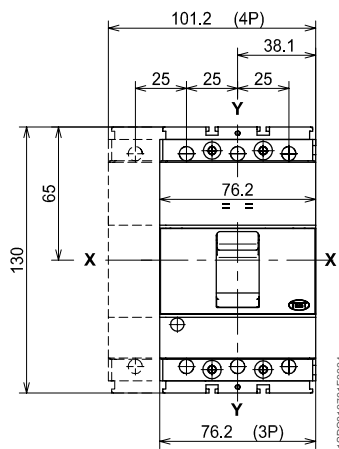
Tmax T1 и однополюсный Tmax T1. Стационарный автоматический выключатель	6/2
Tmax T1 и однополюсный Tmax T1. Выводы	6/3
Tmax T2. Стационарный автоматический выключатель	6/4
Tmax T2. Выводы	6/5
Tmax T3. Стационарный автоматический выключатель	6/7
Tmax T3. Выводы	6/8
Tmax T4. Стационарный автоматический выключатель	6/10
Tmax T4. Выводы	6/11
Tmax T5. Стационарный автоматический выключатель	6/13
Tmax T5. Выводы	6/14
Tmax T2. Вытяжной автоматический выключатель	6/16
Tmax T2. Выводы	6/17
Tmax T3. Вытяжной автоматический выключатель	6/19
Tmax T3. Выводы	6/20
Tmax T4. Вытяжной автоматический выключатель	6/22
Tmax T4. Выводы	6/23
Tmax T5. Вытяжной автоматический выключатель	6/25
Tmax T5. Выводы	6/26
Tmax T4. Выкатной автоматический выключатель	6/28
Tmax T4. Выводы	6/29
Tmax T5. Выкатной автоматический выключатель	6/30
Tmax T5. Выводы	6/31
Автоматический выключатель с расцепителем токов утечки на землю RC221/RC222	6/33
Аксессуары для Tmax T1-T2-T3	6/39
Аксессуары для Tmax T4-T5	6/44
Расстояния, которые необходимо соблюдать	6/51



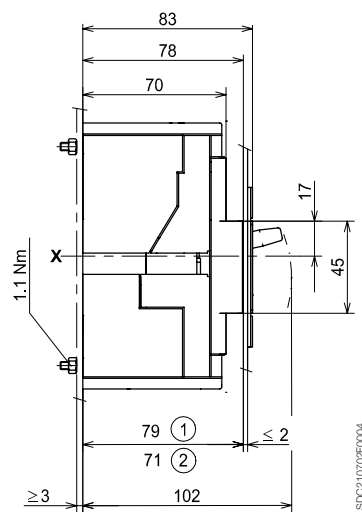
Габаритные размеры

Автоматические выключатели Tmax T1 и однополюсный Tmax T1

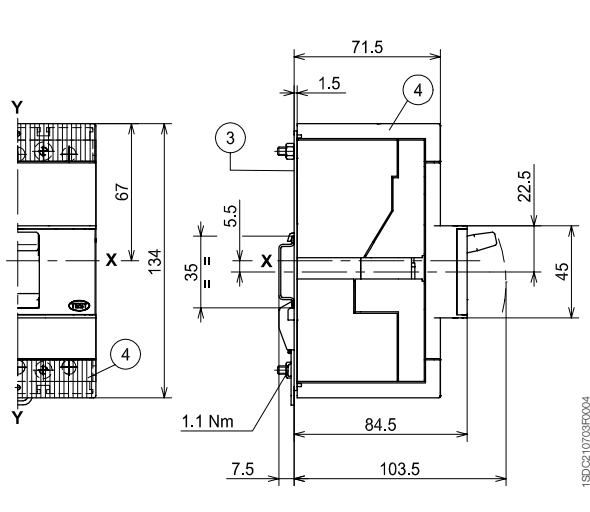
Стационарный автоматический выключатель



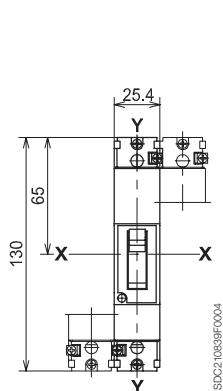
Крепление на панели



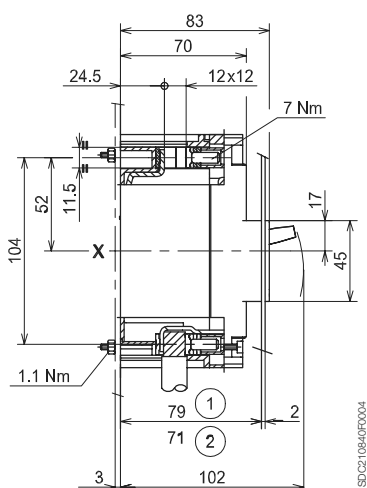
Крепление на рейке DIN EN 50022



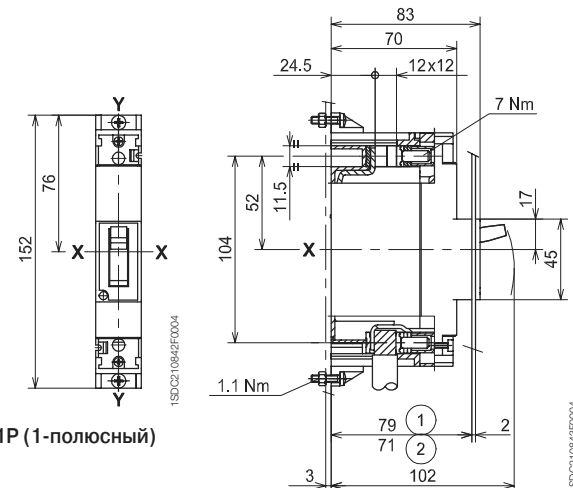
Без вставок



T1 1P (1-полюсный)



Со вставками



T1 1P (1-полюсный)

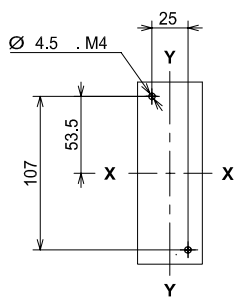
Обозначения

- ① Глубина распределительного щита в случае установки автоматического выключателя с лицевой панелью заподлицо с дверью щита, с фланцем или без
- ② Глубина распределительного щита в случае установки автоматического выключателя с выступающей из двери щита лицевой панелью, без фланца
- ③ Скоба для крепления на рейке
- ④ Низкие крышки выводов со степенью защиты IP40

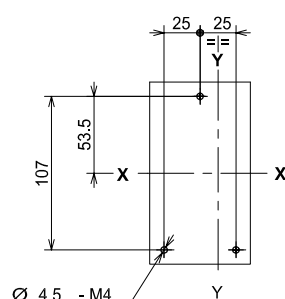
Шаблон для выполнения отверстий в панели

Для выключателя с выводами для подключения спереди

Для передних выводов

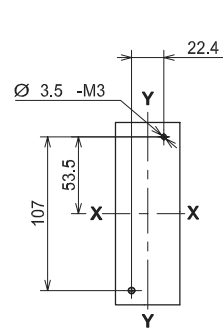


3 ПОЛЮСА



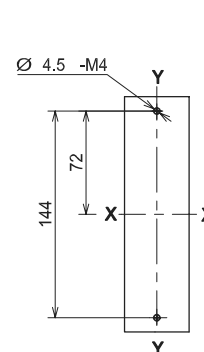
4 ПОЛЮСА

Без вставок



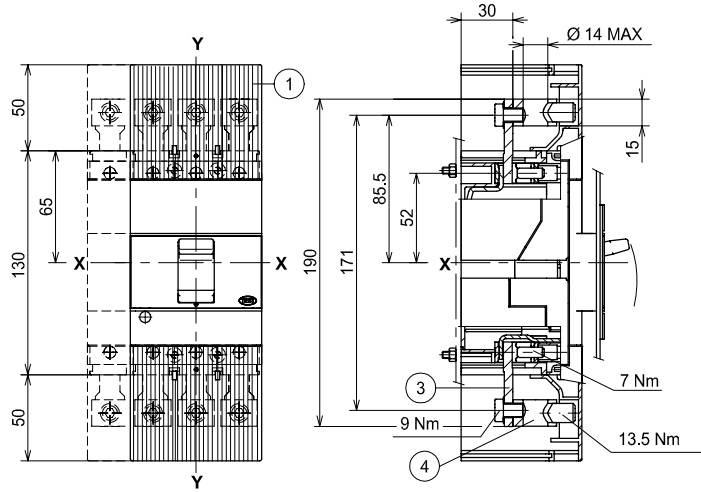
T1 1P (1-полюсный)

Со вставками

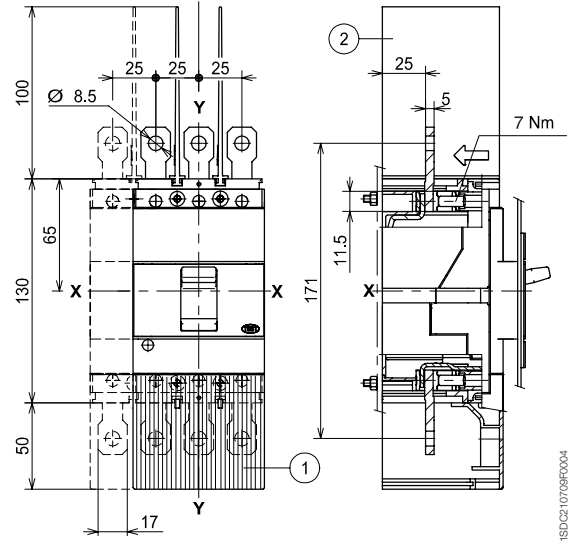


Выводы

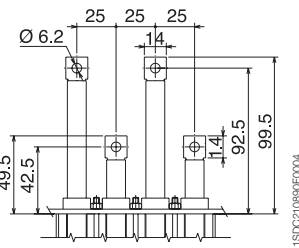
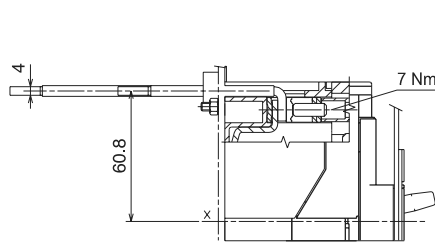
Выводы для подключения спереди медных/алюминиевых кабелей - FC CuAl



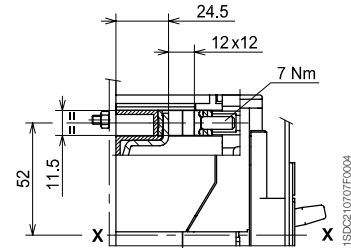
Удлиненные выводы для подключения спереди - EF



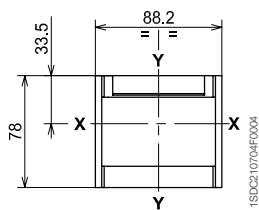
Плоские горизонтальные выводы для подключения сзади



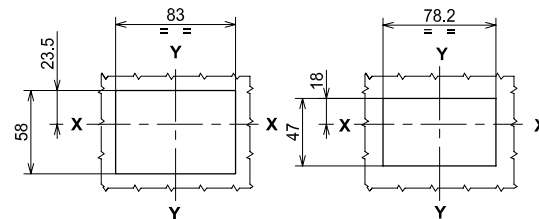
Выводы для подключения спереди медных кабелей FC Cu



Фланец для двери щита

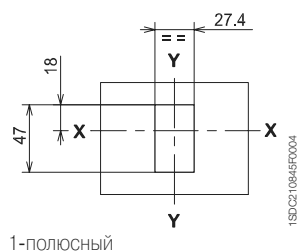


Шаблон для выполнения выреза в двери щита

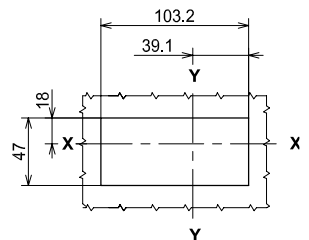


С фланцем и лицевой панелью автоматического выключателя заподлицо с дверью щита (3-4 полюса)

Без фланца и с лицевой панелью автоматического выключателя заподлицо с дверью щита (3-4 полюса) или выступающей из двери щита (3 полюса)



1-полюсный



Без фланца и с выступающей из двери щита лицевой панелью автоматического выключателя (4 полюса)

Обозначения

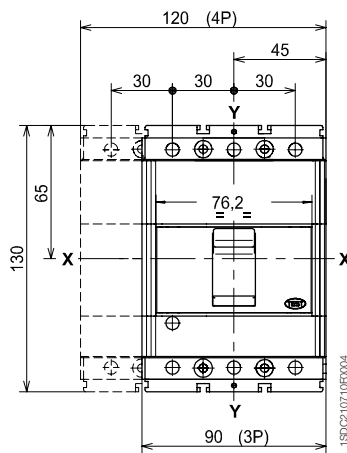
- ① Высокие крышки выводов со степенью защиты IP40 (обязательно)
- ② Межфазные разделительные перегородки (обязательно при отсутствии высоких крышек выводов)
- ③ Удлиненные выводы для подключения спереди
- ④ Выводы для медных/алюминиевых кабелей CuAl сечением 95 мм²



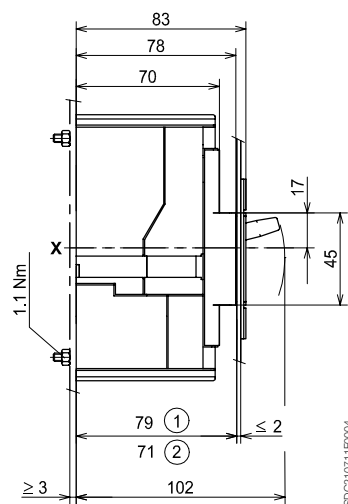
Габаритные размеры

Tmax T2

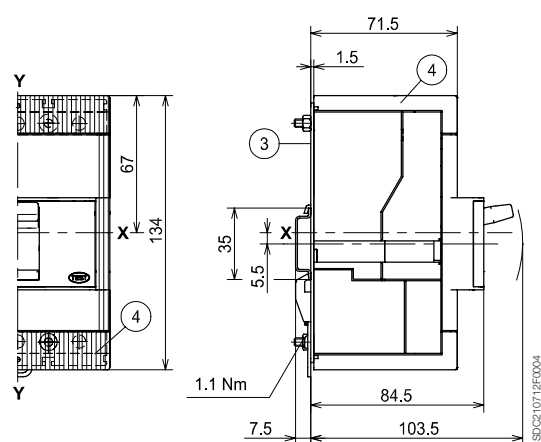
Стационарный автоматический выключатель



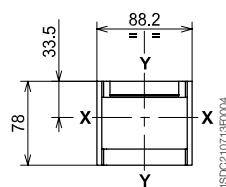
Крепление на панели



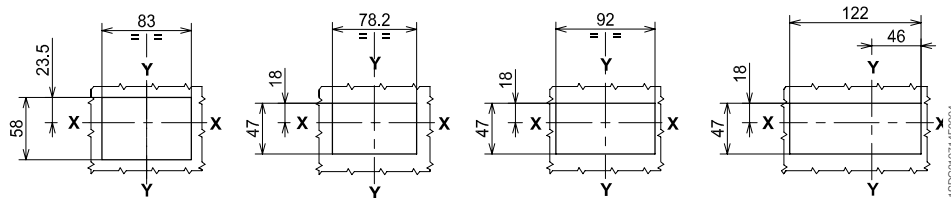
Крепление на рейке DIN EN 50022



Фланец для двери щита



Шаблон для выполнения выреза в двери щита



С фланцем и лицевой панелью автоматического выключателя заподлицо с дверью щита (3-4 полюса)

Без фланца и с лицевой панелью автоматического выключателя заподлицо с дверью щита (3-4 полюса)

Без фланца и с выступающей из двери щита лицевой панелью автоматического выключателя (3 полюса)

Без фланца и с выступающей из двери щита лицевой панелью автоматического выключателя (4 полюса)

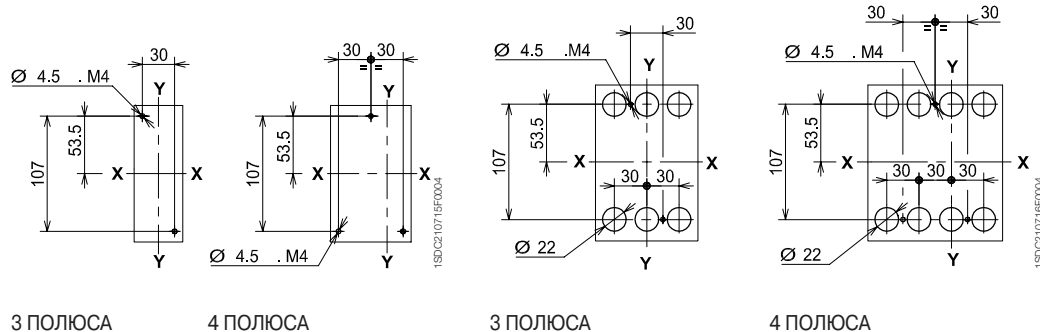
Обозначения

- ① Глубина распределительного щита в случае установки автоматического выключателя с лицевой панелью заподлицо с дверью щита, с фланцем или без
- ② Глубина распределительного щита в случае установки автоматического выключателя с выступающей из двери щита лицевой панелью, без фланца
- ③ Скоба для крепления на рейке
- ④ Низкие крышки выводов со степенью защиты IP40

Шаблон для выполнения отверстий в панели

Для выключателя с выводами для подключения спереди

Для выключателя с выводами для подключения сзади



3 ПОЛЮСА

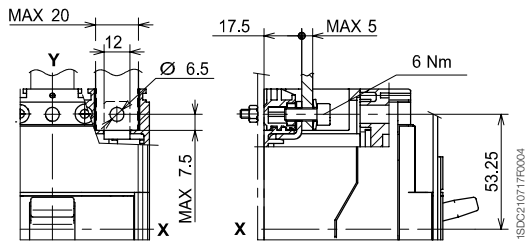
4 ПОЛЮСА

3 ПОЛЮСА

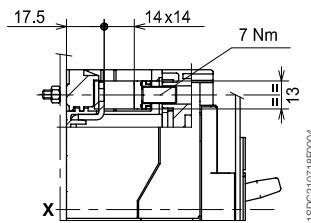
4 ПОЛЮСА

Выводы

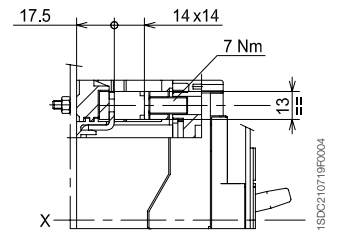
Выводы для подключения спереди - F



Выводы для подключения спереди медных кабелей - FC Cu



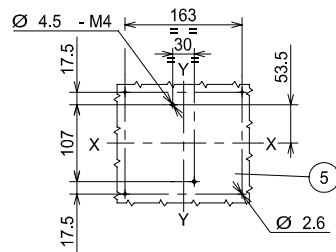
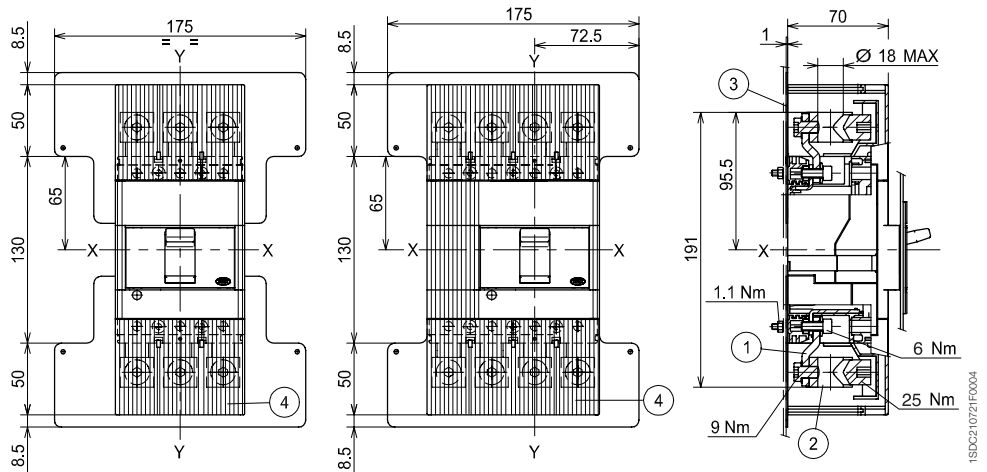
Выводы для подключения спереди медных/алюминиевых кабелей - FC CuAl сечением 95 мм²



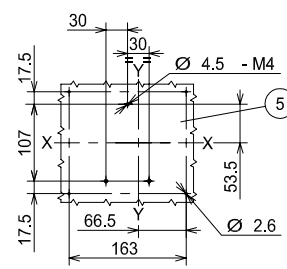
Обозначения

- ① Удлиненные выводы для подключения спереди
- ② Выводы для подключения спереди медных/алюминиевых кабелей сечением 185 мм²
- ③ Изолирующая монтажная пластина (обязательно)
- ④ Высокие крышки выводов со степенью защиты IP40 (обязательно)
- ⑤ Шаблон для выполнения отверстий в панели

Выводы для подключения спереди медных/алюминиевых кабелей - FC CuAl сечением 185 мм²



3 ПОЛЮСА

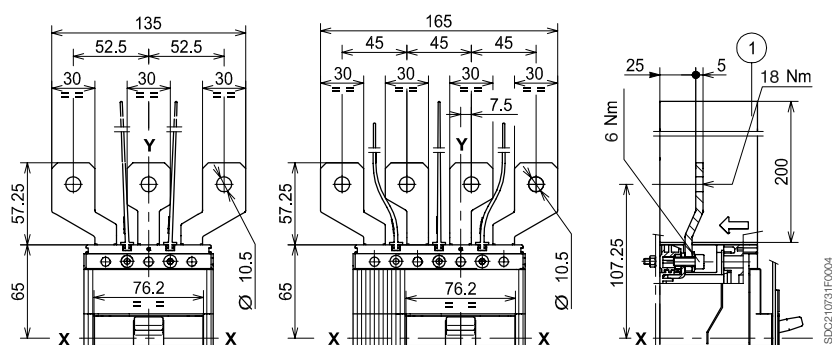


4 ПОЛЮСА

Обозначения

- ① Межфазные разделительные перегородки (обязательно)

Удлиненные расширенные выводы для подключения спереди - ES





Габаритные размеры

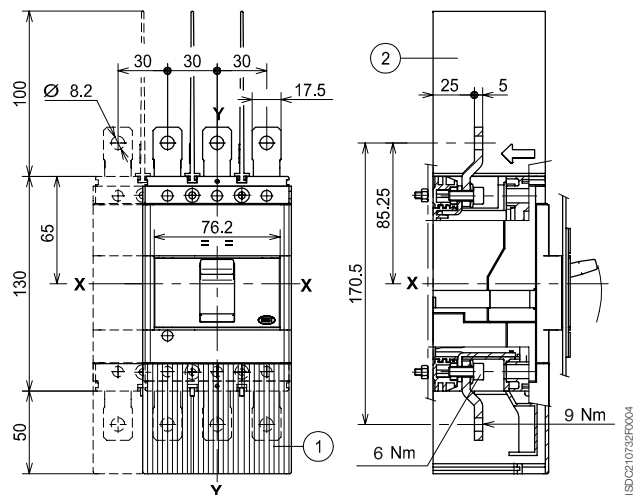
Tmax T2

Выводы

Обозначения

- ① Высокие крышки выводов со степенью защиты IP40
- ② Межфазные разделительные перегородки (обязательно при отсутствии высоких крышек выводов)

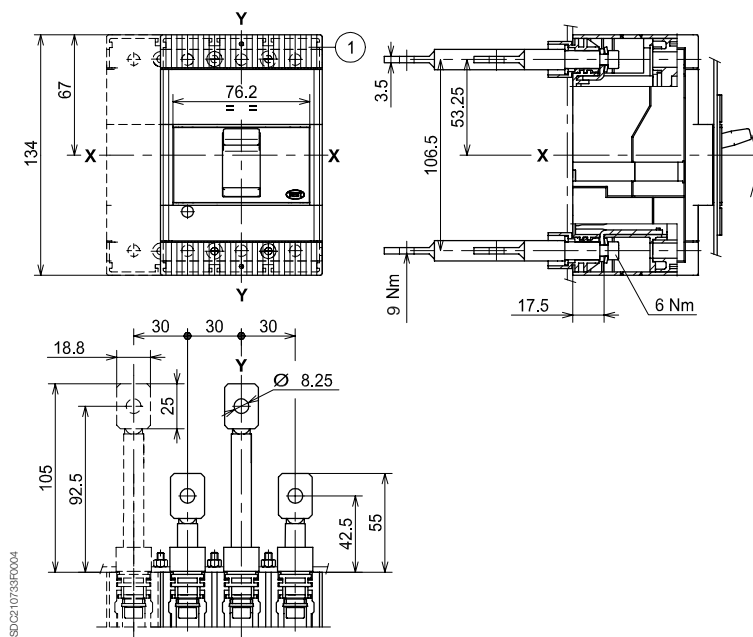
Удлиненные выводы для подключения спереди - EF



Обозначения

- ① Низкие крышки выводов со степенью защиты IP40

Выводы для подключения сзади - R



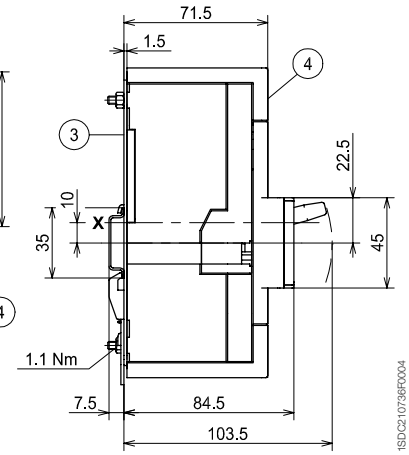
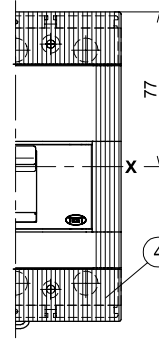
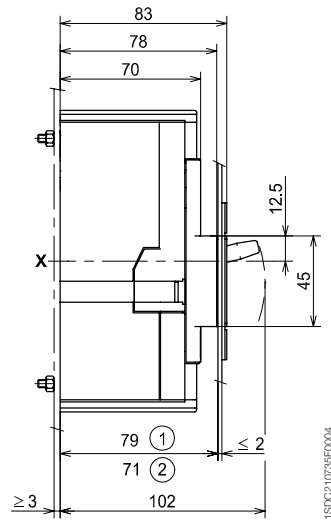
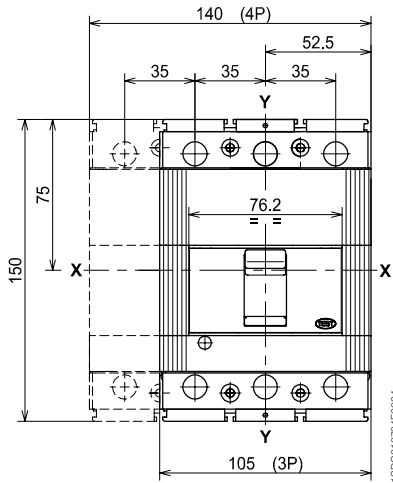
Габаритные размеры

Tmax T3

Стационарный автоматический выключатель

Крепление на панели

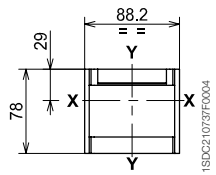
Крепление на рейке DIN EN 50022



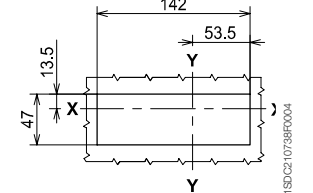
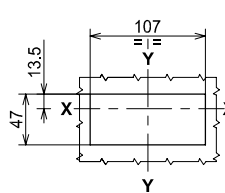
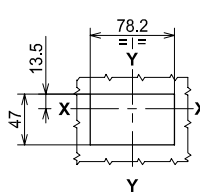
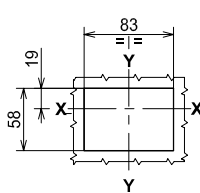
Обозначения

- ① Глубина распределительного щита в случае установки автоматического выключателя с лицевой панелью заподлицо с дверью щита, с фланцем или без
- ② Глубина распределительного щита в случае установки автоматического выключателя с выступающей из двери щита лицевой панелью
- ③ Скоба для крепления на рейке
- ④ Низкие крышки выводов со степенью защиты IP40

Фланец для двери щита



Шаблон для выполнения выреза в двери щита



С фланцем и лицевой панелью автоматического выключателя заподлицо с дверью

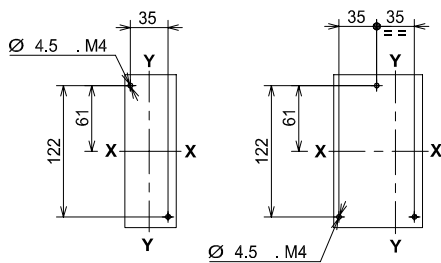
щита (3-4 полюса)
Без фланца и с лицевой панелью автоматического выключателя заподлицо с дверью

щита (3-4 полюса)
Без фланца и с выступающей из двери щита лицевой панелью автоматического выключателя

лючателя (3 полюса)
Без фланца и с выступающей из двери щита лицевой панелью автоматического выключателя

лючателя (4 полюса)

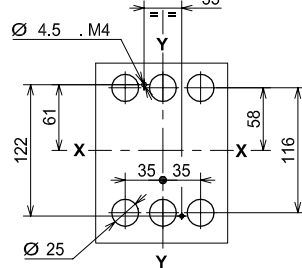
Шаблон для выполнения отверстий в панели



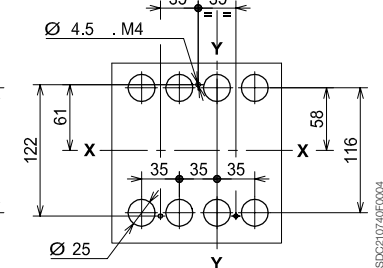
3 ПОЛЮСА

4 ПОЛЮСА

Для выключателя с выводами для подключения спереди
Для выключателя с выводами для подключения сзади



3 ПОЛЮСА



4 ПОЛЮСА

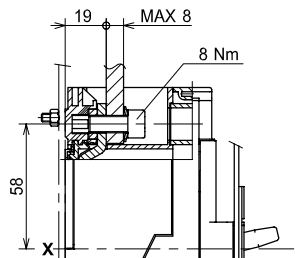
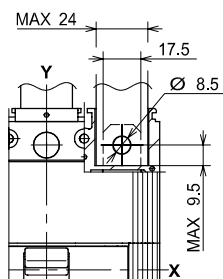


Габаритные размеры

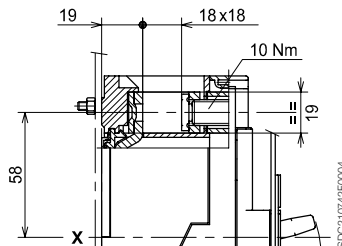
Tmax T3

Выводы

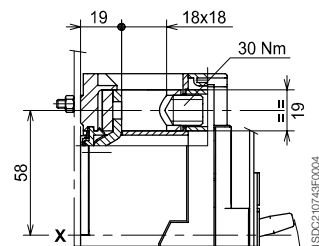
Выводы для подключения спереди - F



Выводы для подключения спереди медных кабелей - FC Cu



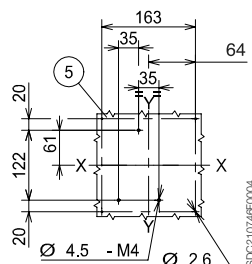
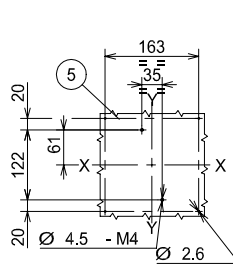
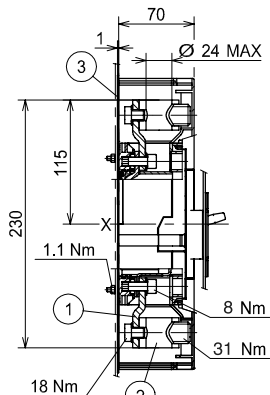
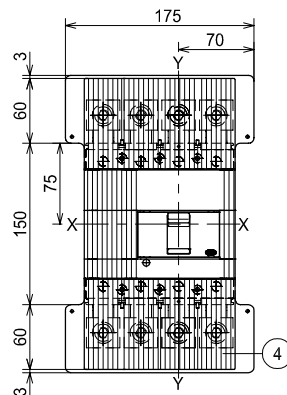
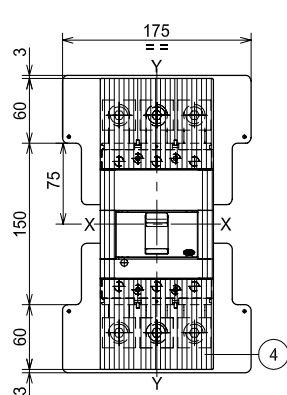
Выводы для подключения спереди медных/алюминиевых кабелей - FC CuAl сечением 185 мм²



Обозначения

- ① Удлиненные выводы для подключения спереди
- ② Выводы для подключения спереди медных/алюминиевых кабелей сечением 240 мм²
- ③ Изолирующая монтажная пластина (обязательно)
- ④ Высокие крышки выводов со степенью защиты IP40 (обязательно)
- ⑤ Шаблон для выполнения отверстий в панели

Выводы для подключения спереди медных/алюминиевых кабелей - FC CuAl сечением 240 мм²



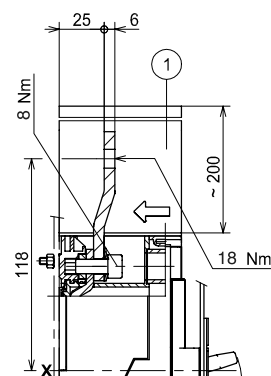
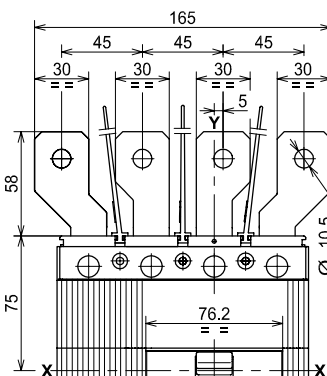
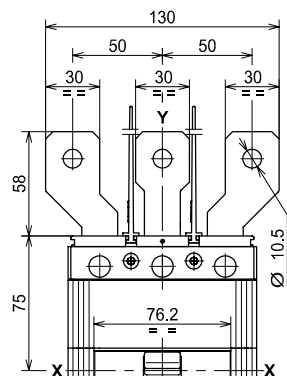
3 ПОЛЮСА

4 ПОЛЮСА

Обозначения

- ① Межфазные разделительные перегородки (обязательно)

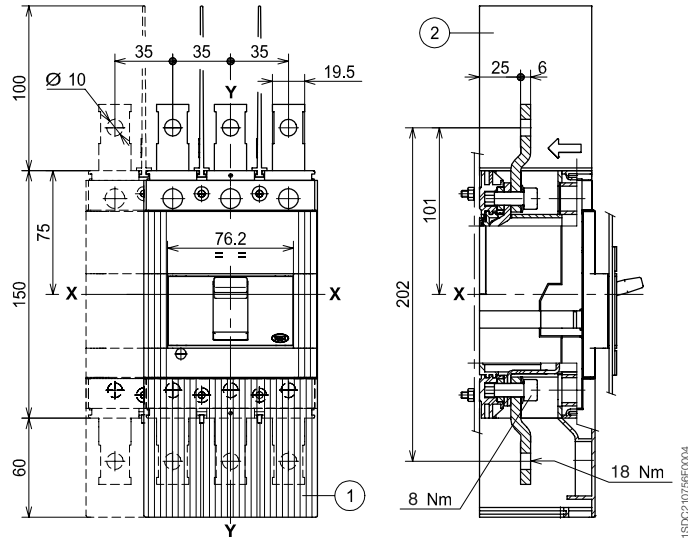
Удлиненные расширенные выводы для подключения спереди - ES



Обозначения

- ① Высокие крышки выводов со степенью защиты IP40
- ② Межфазные разделительные перегородки (обязательно при отсутствии высоких крышек выводов)

Удлиненные выводы для подключения спереди - EF



Обозначения

- ① Низкие крышки выводов со степенью защиты IP40

Выводы для подключения сзади - R

